

TIRAGE SPÉCIAL



ERICEIRA PORTUGAL

L'appartement est situé près du centre d'Ericeira. Il se trouve à 15 minutes à pied du centre-ville et de la plage la plus proche. Il se trouve dans une copropriété privée, avec deux piscines, une extérieure pour les jours d'été et une autre intérieure parfaite pour les jours d'hiver. Il dispose d'un parking et d'un terrain de tennis.

ATTRAITES TOURISTIQUES :

Palais National de Mafra (10 km) : ce vaste édifice complexe compte parmi les bâtiments Baroque les plus somptueux du Portugal

Sintra (24 km) : Sintra est l'un des endroits les plus agréables au Portugal. Tant de choses à visiter; Palais de Pena, Château des Maures, Quinta da Regaleira, ...

Quinta da Regaleira (25 km) : Construit au début du 20e siècle et classé au patrimoine mondial par l'UNESCO, cet ensemble fascinant de constructions bâties au milieu de la dense forêt est le résultat de la réalisation des rêves magiques et mythiques de son propriétaire, Antonio Augusto Carvalho Monteiro (1848-1920).

Cabo da Roca (37 km) : Le cap le plus à l'ouest du Portugal et de l'Europe continentale.

Péniche (50 km) : Populaire pour sa longue et merveilleuse plage...

Lisbonne (51 km) : Capitale du Portugal, Lisbonne est une des plus vieilles villes du monde.

Monastère des Jerónimos (55 km) : Classée patrimoine mondial depuis 1983, c'est un véritable livre de pierre sur l'âge d'or de l'histoire du Portugal. Après avoir admiré le portail sud en détail, il est intéressant de visiter le cloître et l'église où Luís de Camões et Vasco de Gama sont enterrés.

Óbidos (70 km) : Une colonie fortifiée portugaise classique. Profitez d'une ballade dans ses ruelles étroites ou de la magnifique vue tout en marchant ses remparts.

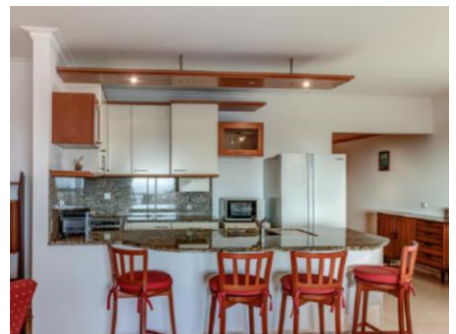
Le Portugal est une destination de golf très populaire. Il existe de nombreuses options à proximité :

Quinta de Beloura Golf (30km) : Conçu par Rocky Roquemore, le parcours fournit un défi agréable pour les golfeurs, quel que soit leur handicap.

Belas Clube de Campo (35km) : Parcours où une bonne technique et un jeu tactique sont de mise. Le parcours est reconnu comme l'une des meilleures conceptions du Portugal.

Penha Longa Golf (32km) : Penha Longa est considéré comme l'un des meilleurs parcours sur le circuit européen.





DESCRIPTION DE L'APPARTEMENT

Cet appartement peut accueillir un **maximum de 4 personnes**. Les serviettes de bain, linges de table ainsi que la literie sont fournis. Un stationnement extérieur est disponible. Le nettoyage professionnel hebdomadaire est inclus. Wifi inclus.

Aéroports : Lisbonne (approx. 45 km), Faro (approx. 315 km), Porto (approx. 330 km). **Il est possible d'arranger un transfert de/vers l'aéroport avec le propriétaire pour un coût supplémentaire.**

Des extras tels que des cours de surf et des excursions peuvent être organisés avec le propriétaire à un prix très raisonnable.

Équipements inclus dans cet appartement :

- **Cuisine** : Complètement équipée – Réfrigérateur, four micro-ondes, cafetière, lave-vaisselle, machine à laver, bouilloire et grille-pain;
- **Salle de séjour** : Sofas, TV, table à café;
- **Salle à manger** : Table et 6 chaises;
- **2 Chambres** : 1 lit double dans chaque chambre;
- **Salle de bain** : Douche, bain, évier, toilette et bidet;
- **Extérieur** : Balcon avec table et 4 chaises;
- **Piscine intérieure, extérieure et un terrain de tennis de la copropriété**

À NOTER :

Arrivée : Samedi à 16h00 / Départ: Samedi à 10h00

Contact : M. Hugo Neto

Téléphone : +35 (0) 1261 855 343 Portable : +35 (0) 1916 605 426

Coordonnées GPS : Latitude 38.9692392 Longitude -9.41447879

Courriel : hugoneto96@gmail.com

Préalablement à votre arrivée : Le propriétaire demande à être contacté quelques jours avant votre arrivée afin de discuter des informations relatives à celles-ci. MERCI!



SBMFC.ca/Europe