

PROGRAMME D'ÉTÉ



GULLANE STEADING ÉCOSSE

La maison de vacances est située en bordure du village de Gullane à East Lothian, en Écosse. Le village charmant est bien connu pour sa plage de sable doux et ses eaux claires, le golf est cependant sa plus grande attraction. Le golf est joué au village depuis 1854. Non seulement la communauté environnante offre des possibilités de golf sans pareil avec une abondance de terrain, incluant le prestigieux parcours de Muirfield, le village de Gullane est un village Écossais des plus charmants. En vous promenant dans le village, vous allez découvrir des boutiques, des restaurants, des pubs y compris une boutique de traditionnel « *Fish & Chips* » en plus d'une merveilleuse ambiance écossaise!

A seulement 30 minutes de voiture du chalet, vous serez à Édimbourg, la capitale écossaise! Laissez-vous séduire par son histoire et ses habitants. Il est même possible de prendre l'autobus du village afin de vous y rendre.

ATTRAITS TOURISTIQUES

Château de Dirleton (3 km) : La forteresse datant du 13^e siècle a servi de résidence à trois nobles familles. En marchant au château, maintenant en ruines, soyez enchanté par ses merveilleux jardins.

Musée Myreton Motor (5 km) : Un peu nostalgique? Retournez dans le temps et soyez fasciné par la collection de véhicules allant d'un Ford TT de l'année 1919 à une voiture bulle de BMW.

Château de Tantallon (12 km) : La forteresse médiévale du 14^e siècle située sur une falaise, maintenant en semi-ruines a servi de bastion à la famille Douglas.

« National Museum of flight » (15 km) : Découvrez l'histoire de l'aérodrome d'East Fortune et le rôle qu'il a joué pendant les deux guerres mondiales. Le « *National Museum of Flight* » possède également l'une des meilleures collections d'avions de l'Europe, incluant une Concorde.

Distillerie de Glenkinchie (25 km) : La distillerie de Glenkinchie est une distillerie classique des basses terres. Apprenez tout concernant la production du fameux breuvage

Édimbourg (30km) : La capitale de l'Écosse a une histoire tellement riche. De son château en haut de la colline jusqu'au « *Grass Market* » et le « *Royal Mile* », il y a quelque chose d'intéressant pour tous.

Royal Edinburgh Military Tattoo (34 km) : Un spectacle magnifique au château! Le festival a lieu au mois d'août.

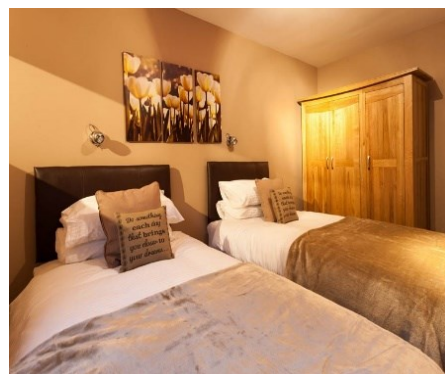
Chapelle Rosslyn (36 km) : Chapelle devenue fameuse suite au livre Le code de Da Vinci de Dan Brown.

Terrain de golf Muirfield (38km) : La maison-mère du plus ancien club de golf organisé au monde, le terrain de golf de Muirfield est reconnu comme l'un des meilleurs terrains sur lequel on peut jouer le jeu bien-aimé.

Glasgow (105 km) : La plus grande ville de l'Écosse mais également reconnue comme étant l'une des plus amicales au monde.

St Andrews (120 km) : Reconnue comme étant la maison-mère du golf, vous y retrouverez également la plus vieille université de l'Écosse.





DESCRIPTION DE LA PROPRIÉTÉ

Cette maison de vacances moderne peut accommoder un maximum de 6 personnes. Les serviettes, la lingerie de table et la literie sont inclus. L'internet WIFI et le nettoyage professionnel sont également inclus. Le stationnement est disponible.

Un lit de bébé et une chaise haute sont disponibles sur demande. Prière de noter qu'il n'y a pas d'endroit sur la propriété où peuvent jouer les enfants, mais il y a des parcs au village. Celui-ci est à seulement 5 minutes de marche de la maison.

Prière de noter que les animaux ne sont pas permis. La propriété est sans fumée. Il est recommandé de louer une voiture.

Aéroports: Édimbourg (approx. 45 km), Glasgow (approx. 120 km), Newcastle (approx. 175 km)

Équipements dans la maison :

- **Cuisine :** Entièrement équipée – Poêle à gaz, four, micro-onde, réfrigérateur/congélateur, ustensiles de cuisson, cafetière Nespresso, bouilloire, laveuse
- **Salle à manger :** Table avec 6 chaises
- **Salle de séjour :** Gros divan, divan 2 places, table d'appoint, télévision, lecteur Blu-ray avec une collection de Blu-ray, Satellite SKY
- **Chambre 1 :** Lit Super King (peut être converti en 2 lits simples), garde-robe, table de nuit, télévision, salle de bain connexe (douche, évier, toilette)
- **Chambre 2 :** Lit Super King (peut être converti en 2 lits simples), garde-robe, table de nuit, télévision
- **Chambre 3 :** Lit Super King (peut être converti en 2 lits simples), garde-robe, table de nuit, télévision
- **Salle de bain :** Bain/douche, évier, toilette.

À noter :

Arrivée : samedi à partir de 16h00 / Départ : samedi à 11h00

Contacts : Craig ou Lisa Wood

Téléphone : +44 (0) 783 4900634

Adresse courriel : info@craigwood-catering.com

Avant votre arrivée: Prière de communiquer avec les propriétaires quelques semaines avant votre séjour afin de discuter des détails relatifs à celui-ci. MERCI!



SBMFC.ca/Europe